

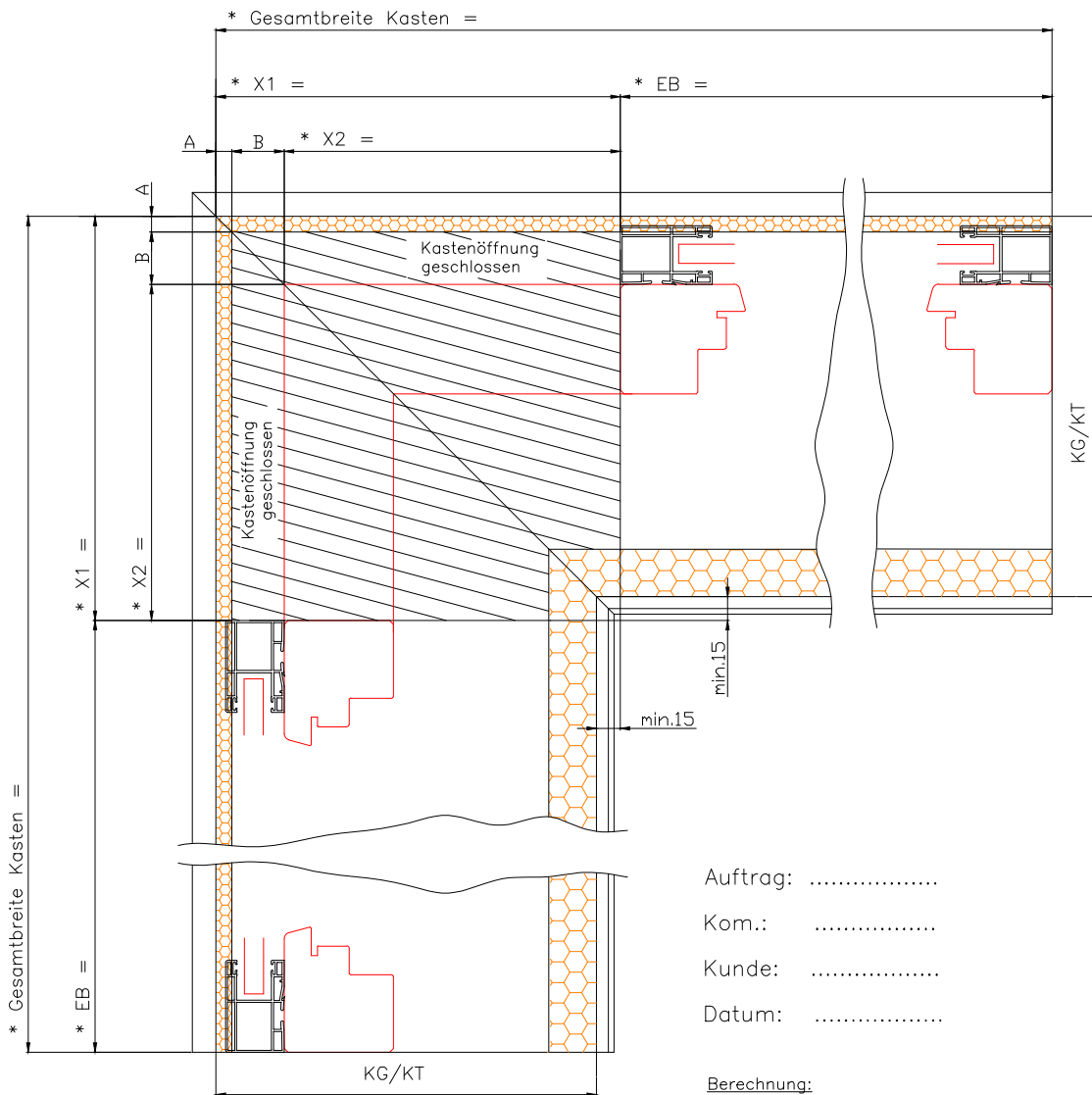
PURO 2 90° Gehrung Außenecke

roma

ROMA KG
Ostpreußenstraße 9
89331 Burgau / Germany
9122350
Stand: 01.19

Pos.: _____

Pos.: _____



Auftrag:

Kom.:

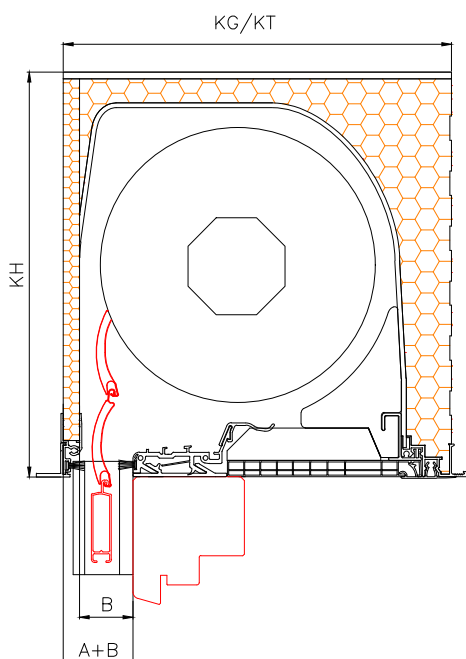
Kunde:

Datum:

Berechnung:

$X1 = X2 + A + B$
 $EB = \text{Gesamtbreite Kasten} - X1$
 $B = 33$ bei FS__x37 (ohne ISG)
 $B = 48$ bei FS__x52 (mit ISG)

	Mindestüberstand X1 (mm)	Mindestüberstand X2 (mm)		Außen-schürze A (mm)
		B=33	B=48	
KG 240x220 / KT 240	255	192	—	30
KG 240 / KT 240	255	212	197	10
KG 300 / KT 300	315	252	237	30
KG 360 / KT 365	380	317	302	30
KG 420 / KT 425	380	317	302	30



Legende:

X1	Hinterkante Führungsschiene bis Außenkante Element
X2	Hinterkante Führungsschiene bis Außenkante Fensterecke
A	Dicke Aussenschürze
B	Kastenöffnung Auslass
KG/KT	Kastengröße / Kastentiefe

* erforderliche Angaben

roma

VOMBERG