

PURO 2.K 90° Gehrung Innenecke

roma

ROMA KG
Ostpraußenstraße 9
89331 Burgau / Germany

9122390

Stand: 03.20

Auftrag:

Kom.:

Kunde:

Datum:

X1 Berechnung:

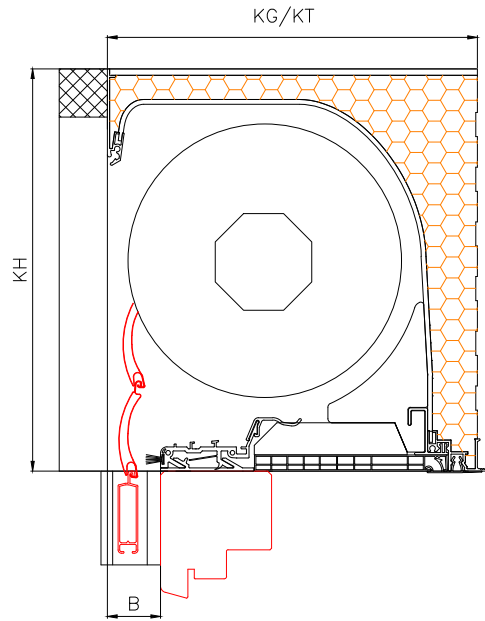
$X1 = KT + A$

$X2 = B + A$

$EB = \text{Gesamtbreite Kasten} - X1$

$B = 33$ bei FS ___x37 (ohne ISG)

$B = 48$ bei FS ___x52 (mit ISG)

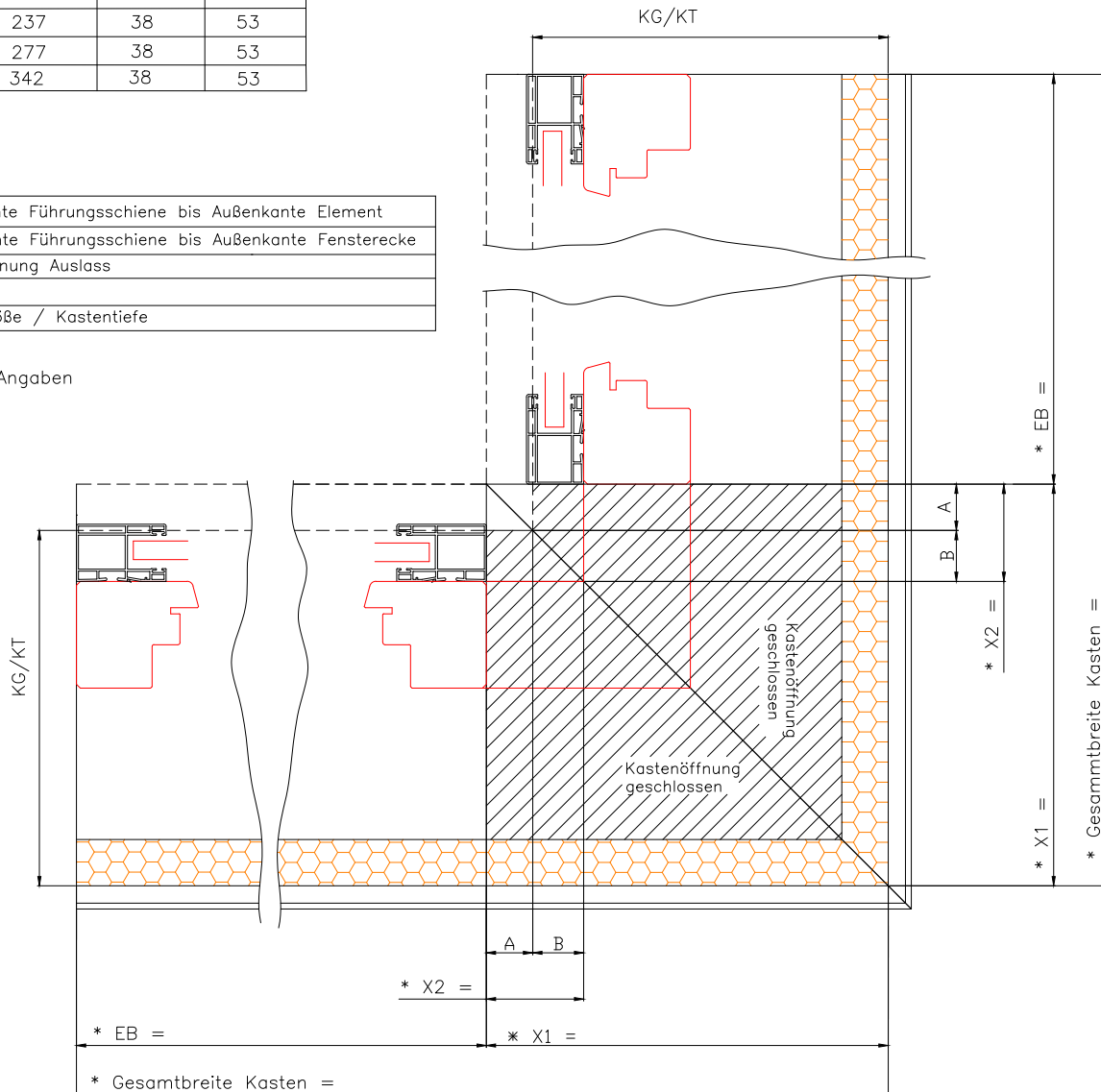


	Mindestüberstand X1 (mm)	Mindestüberstand X2 (mm)	
		B = 33	B = 48
KG 230 / KT 230	237	38	53
KG 270 / KT 270	277	38	53
KG 330 / KT 335	342	38	53

Legende:

X1	Hinterkante Führungsschiene bis Außenkante Element
X2	Hinterkante Führungsschiene bis Außenkante Fensterecke
B	Kastenöffnung Auslass
A	min. 7mm
KG/KT	Kastengröße / Kastentiefe

* erforderliche Angaben



Pos.: ___

roma

VOMBERG