

Kundennr.: .....

Lieferung:      Anlieferung      Abholung

Firma: .....

Kommission: .....

Besteller: .....

Raumnummer: .....

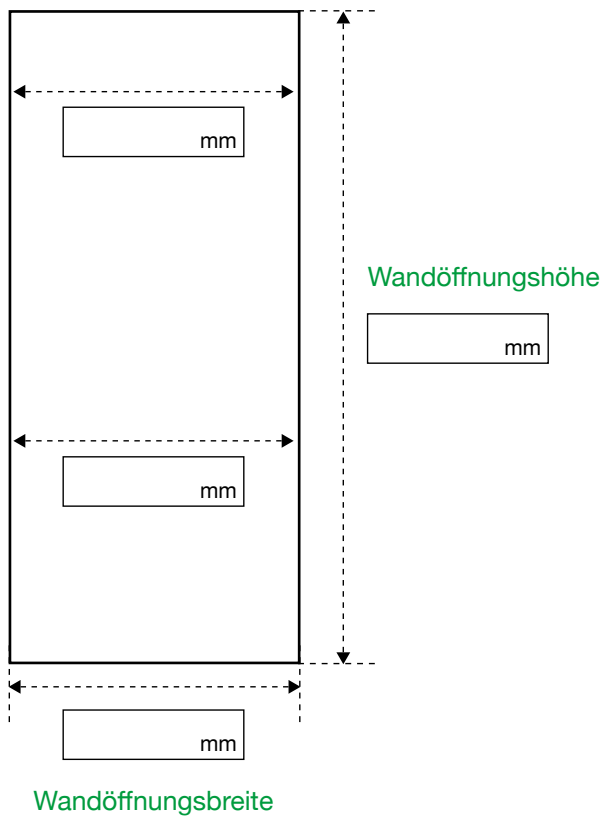
Straße: .....

PLZ/Ort: .....

Datum / Unterschrift

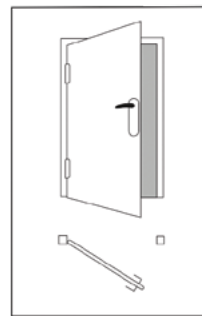
Für die Auftragsbearbeitung benötigen wir die untenstehende Maße und Angaben, die Sie direkt in das Aufmaßblatt eintragen können. Verwenden Sie für jede Tür ein eigenes Maßblatt.

**Wandöffnung**

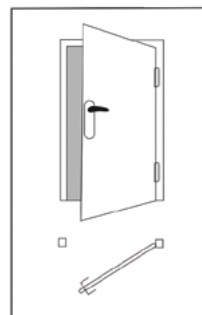


**DIN-Richtung der Tür**

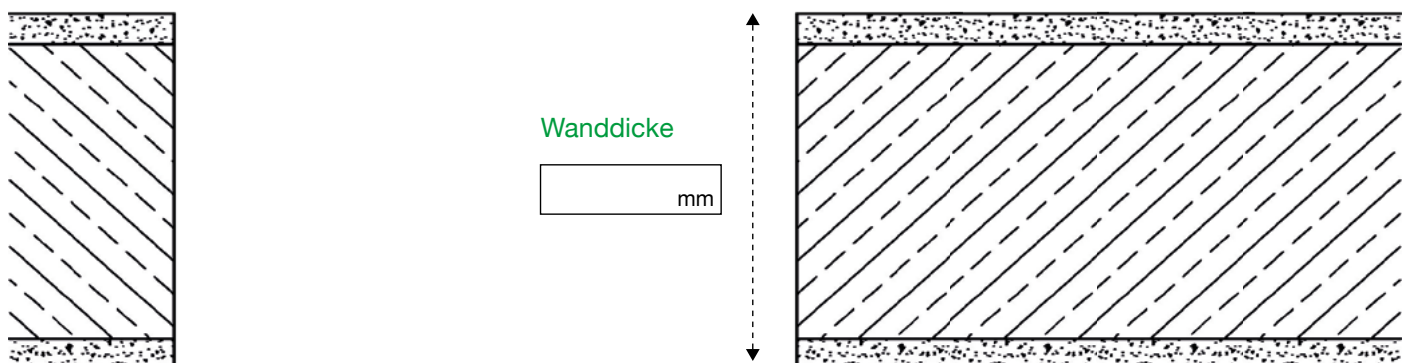
DIN links



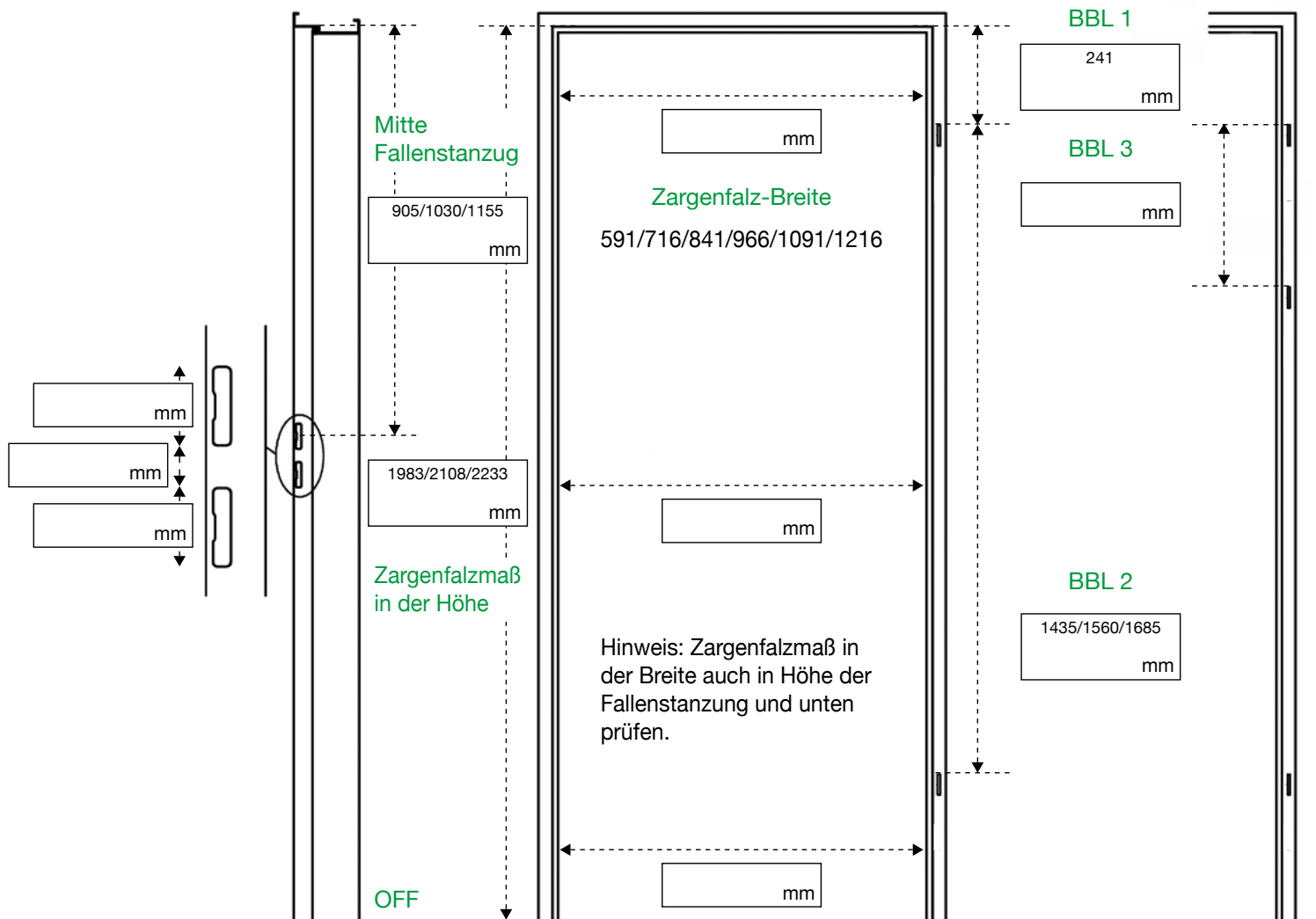
DIN rechts



**Festlegung der Wanddicke**



Für Türen in Stahlzargen, insbesondere wenn deren Maße von DIN 18101 abweichen, sind bei der Bestellung nachfolgende Angaben und Maße erforderlich. Die Vorzugsmaße in mm nach DIN 18101 sind vorgegeben.



**BBL 1** = Bandbezugslinie oberes Band

**BBL 2** = Bandbezugslinie unteres Band

Zargenfalzhöhe von 1858 bis 2108 mm Bandmittelabstand = 1435 mm

Zargenfalzhöhe von 2109 bis 2232 mm Bandmittelabstand = 1560 mm

Zargenfalzhöhe von 2233 bis 2357 mm Bandmittelabstand = 1685 mm

**BBL 3** = Bandbezugslinie eines eventuellen 3. Bandes

**OFF** = Oberkante des fertigen Fußbodens